

**DIREZIONE DIDATTICA  
ANNA FRANK  
a.s. 2025/2026**

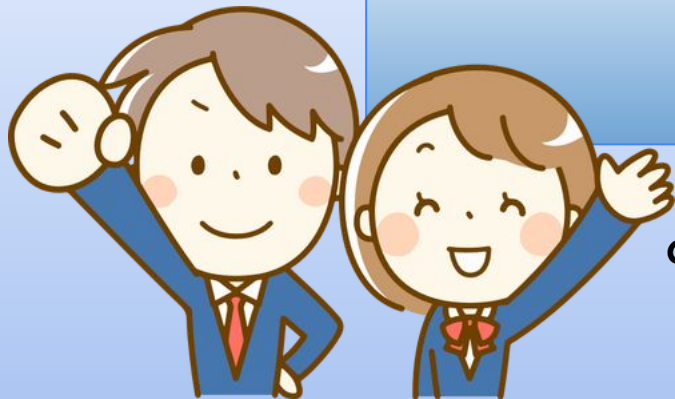
DIREZIONE

I  
D  
A  
T  
T  
I  
C



ANNA FRANK

# Orario Scuola Primaria



## TEMPO PIENO

*dal lunedì al venerdì* ore 8.30 - 16.30  
40 ore

## TEMPO NORMALE:

### PRIME -SECONDE- TERZE

*Il lunedì e il venerdì* ore 8.30 - 13.00

Martedì – mercoledì – giovedì

Ore 08.30 - 12.30 /14.30-16.30

27 ore

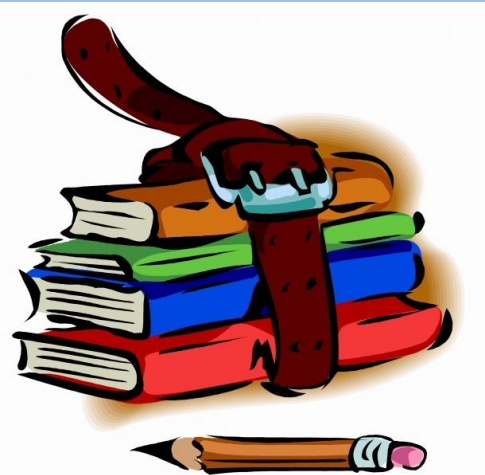
### QUARTE - QUINTE

*Il lunedì e il venerdì* ore 8.30 - 13.00

Martedì – mercoledì – giovedì

Ore 08.30 - 13.10 /14.30-16.30

29 ore



**I nostri alunni indossano  
grembiulini e casacche blu aviazione**



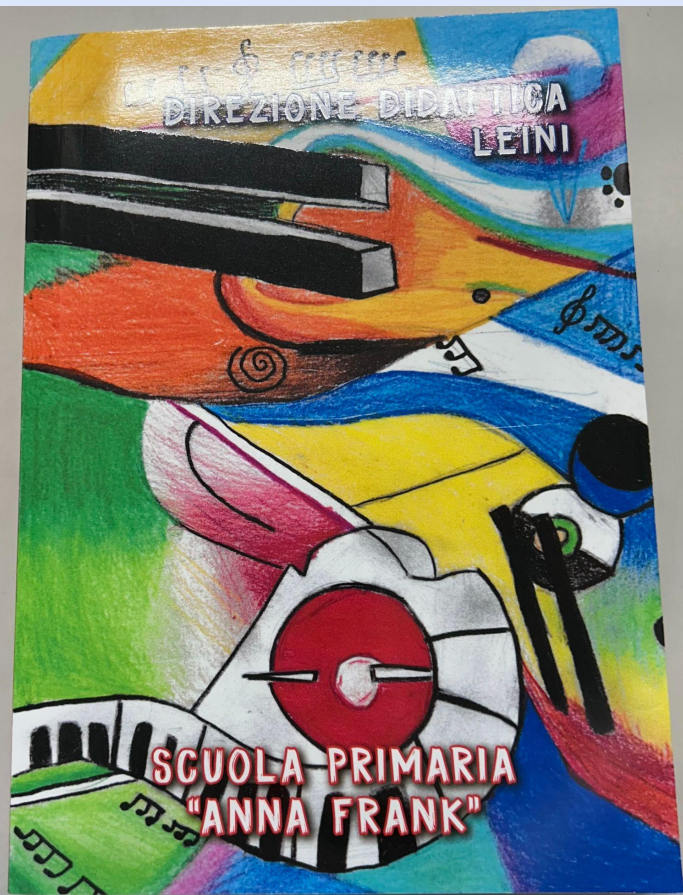
Nella nostra scuola

non si possono

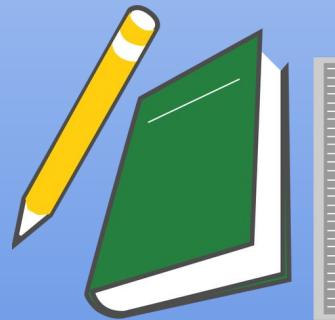
usare gli zaini trolley







**Il diario  
scolastico è  
uguale per tutti  
ed è fornito dalla  
Scuola  
ad inizio anno.**



Benvenuti nel sito della DIREZIONE DIDATTICA  
"ANNA FRANK" di Leini

[www.afrankleini.edu.it](http://www.afrankleini.edu.it)



Accesso Famiglie



Accesso Docenti



Modulistica



Offerta Formativa



## **REGISTRO ELETTRONICO ARGO**



- Per visionare i compiti e le comunicazioni scuola- famiglia

## **ACCOUNT ISTITUZIONALE**



- Ogni alunno avrà un account istituzionale

***É IMPORTANTE CONSERVARE LE PASSWORD DEL REGISTRO E DELL'ACCOUNT.***

# *La nostra scuola dispone dei seguenti servizi:*

- CLASSI A TEMPO PIENO ore 8.30/16.30
- CLASSI A TEMPO NORMALE ore 8.30/13-00 con tre rientri pomeridiani ore 14.30/16.30
- SERVIZIO COMUNALE SCUOLABUS
- SERVIZIO COMUNALE PRE – SCUOLA ore 7.30/8.30
- SERVIZIO COMUNALE POST– SCUOLA ore 16.30/17.30
- SERVIZIO MENSA.



PER L'ISCRIZIONE  
RIVOLGERSI

ALL'UFFICIO SCUOLA  
DEL  
COMUNE DI LEINI





A vertical illustration on the left side of the slide. It shows a tall stack of books in various colors (red, blue, green, orange, yellow, purple, etc.). At the bottom of the stack, a small cartoon figure of a person with brown hair, wearing a green shirt and purple pants, is sitting and reading a book.

# ISCRIZIONI

<https://unica.istruzione.gov.it/it/orientamento/iscrizioni>

Le domande di iscrizione potranno essere inoltrate dopo la pubblicazione della circolare MIM che uscirà a breve.

I genitori e gli esercenti la responsabilità genitoriale (affidatari, tutori) possono accedere nel mese di gennaio 2025 attraverso il servizio “Iscrizioni online”, disponibile sul portale del Ministero dell’Istruzione e del Merito <https://unica.istruzione.gov.it/it/orientamento/iscrizioni> che sarà attivato nelle prossime settimane e conterrà, oltre al link per fare la domanda, materiali e informazioni utili per gli interessati. Si potrà accedere al sistema utilizzando le credenziali SPID (Sistema Pubblico di Identità Digitale), CIE (Carta di identità elettronica) o eIDAS (*electronic IDentification Authentication and Signature*).

Sul sito della scuola verrà pubblicata la circolare ministeriale del MIUR.

**CODICE MECCANOGRAFICO SCUOLA**  
**PRIMARIA ANNA FRANK DI LEINI**  
**TOEE122018**



SI RINGRAZIA  
PER  
L'ATTENZIONE!

